

POP3-EINSTELLUNGEN

E-Mail-Adresse :	AllesIhrWunsch@IhreDomain.de
Art des Mailservers / Protokoll:	POP3
SMTP-Server / Postausgangsserver:	IhreDomain.de (Port: 25 bzw. 587)
POP3-Server / Posteingangsserver:	IhreDomain.de (Port: 110 bzw. 995 für SSL/TLS)
Benutzername / Kontoname / login:	Anzeige d. jew. Benutzer siehe E-Mail Übersicht
Kennwort / Passwort:	wurde durch Sie bei Postfacheinrichtung gesetzt

E-MAIL KONTO EINRICHTEN

Das nachfolgende Konfigurationsbeispiel geht davon aus, dass Sie bereits ein POP3-Postfach eingerichtet haben!

Sollte dies nicht der Fall sein, rufen Sie bitte zunächst den Menüpunkt **POP3-Postfächer** auf und richten Sie Ihr Wunsch-Postfach ein. Bitte notieren Sie sich den Benutzernamen und das Kennwort des eingerichteten Postfaches. Sie benötigen diese Daten bei der Einrichtung Ihres Mailprogrammes!

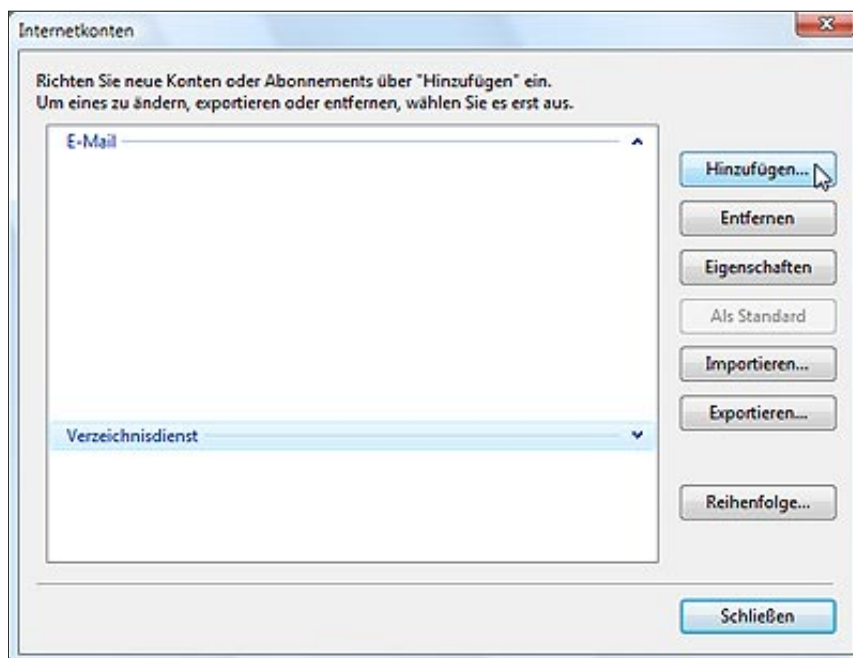
Sofern Sie bereits Postfächer eingerichtet haben, werden Ihnen die Benutzernamen jeweils in der **Übersicht** aller Mailkonten in der Spalte "Benutzer" angezeigt.

HINWEIS: Die in den Beispielgrafiken gezeigten Daten, Namen und Einstellungen sind lediglich Beispiele und müssen selbstverständlich durch Ihre realen Daten ersetzt werden!

Die nachfolgende Anleitung bezieht sich auf das Mailprogramm Windows Mail. Bitte verfahren Sie bei Verwendung alternativer Programme sinngemäß bzw. wählen Sie aus der o.a. Übersicht das für Sie zutreffende Hilfe-Thema!

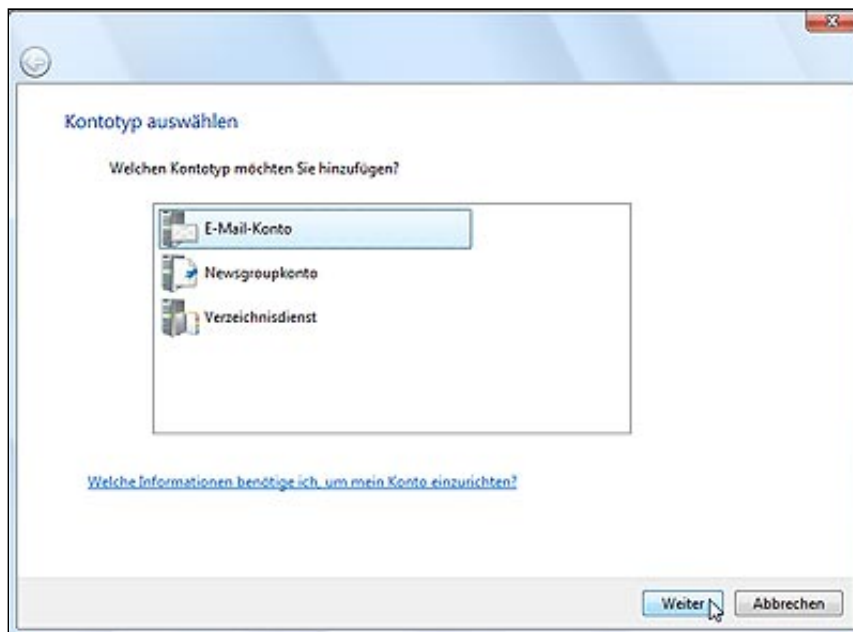
Nachdem Sie Windows Mail gestartet haben, rufen Sie den Eintrag **Konten** im Menü **Extras** auf.

In dem sich öffnenden Fenster (siehe Abbildung 01)



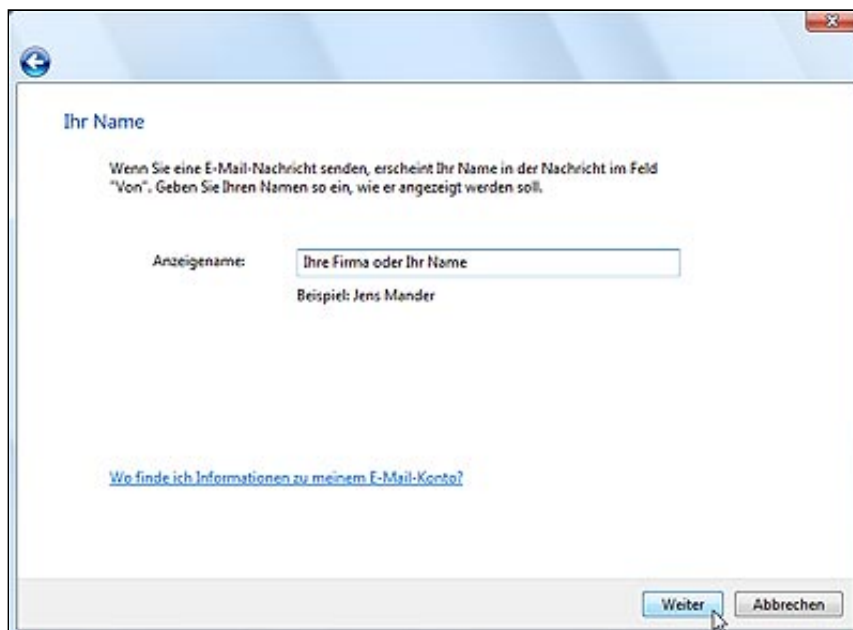
(Abbildung 01)

klicken sie oben rechts auf den Knopf **Hinzufügen** und wählen **E-Mail Konto** (siehe Abbildung 02)



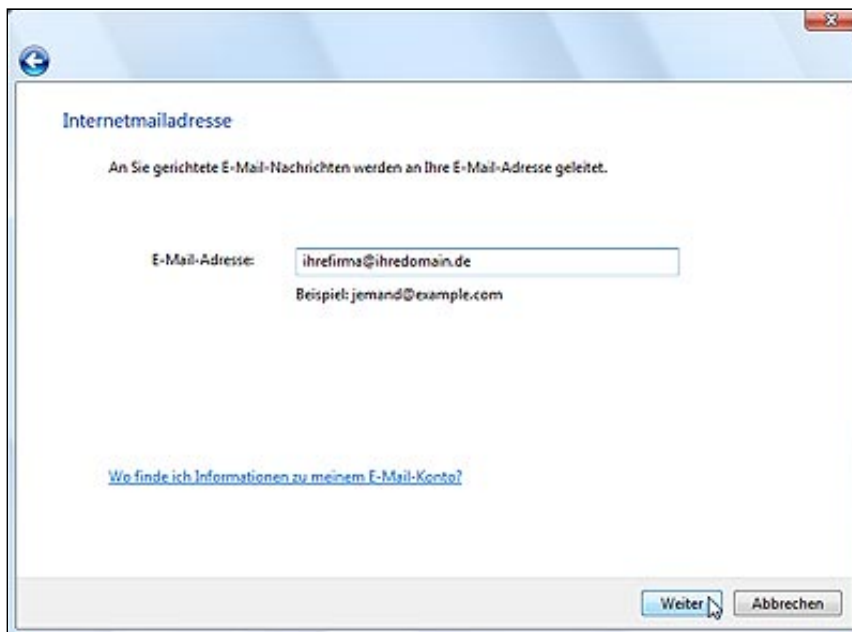
(Abbildung 02)

In dem sich öffnenden Fenster werden Sie zur Eingabe Ihres Namens aufgefordert. Hier geben Sie Ihren Namen ein, bzw. den Namen den der Empfänger sehen soll, dem Sie eine E-Mail senden. Bitte ersetzen Sie "Ihre Firma oder Ihr Name" in dem gezeigten Beispiel durch IHREN Namen. Bestätigen Sie Ihre Eingabe mit dem **Weiter** Knopf.



(Abbildung 03)

Im nächsten Fenster geben Sie die E-Mail Adresse ein, die Sie zuvor eingerichtet und als POP3-Konto definiert haben (z.b. **ihr-name@quadronet.de**). Bitte ersetzen Sie die in der Abbildung gezeigte E-Mail "ihrfirma@ihredomain.de" durch die tatsächlich von Ihnen zuvor eingerichtete E-Mail-Adresse und bestätigen Ihre Eingabe mit dem **Weiter** Knopf.



(Abbildung 04)

Für das nachfolgende Fenster benötigen Sie die Informationen für Ihren POP3 sowie Ihren SMTP-Server:

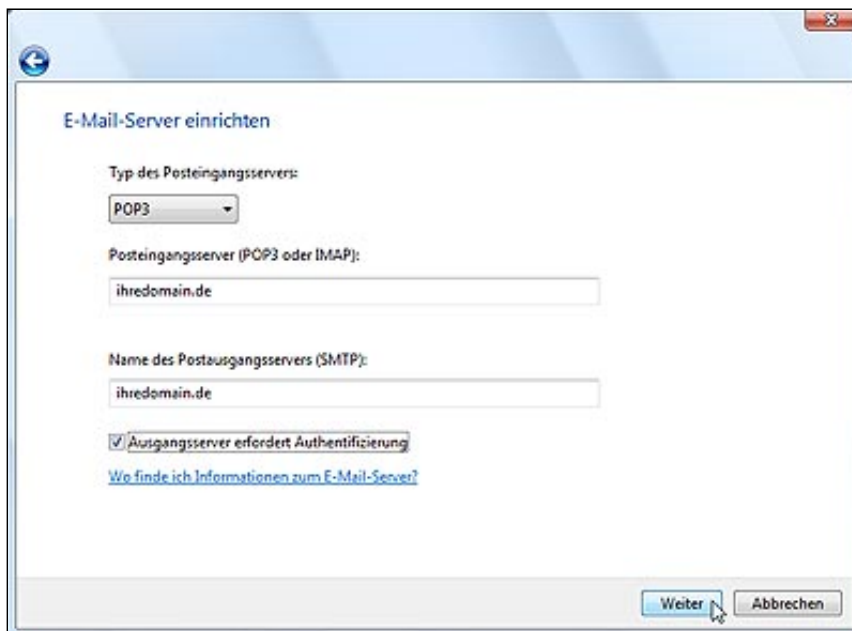
SMTP-Server / Postausgangsserver : quadronet.de

POP3-Server / Posteingangsserver : quadronet.de

Schreiben Sie NICHT die dargestellten Informationen der Servernamen aus der Grafik ab sondern ersetzen Sie die entsprechenden Einträge durch IHRE Serverinformationen (quadronet.de).

In dem Auswahlfeld "Typ des Posteingangsservers" stellen Sie bitte, falls nicht automatisch eingestellt, **POP3** ein.

Tragen Sie nun die beiden Serverinformationen für POP3 sowie SMTP in die entsprechend benannten Felder ein und bestätigen Ihre Eingabe mit dem **Weiter** Knopf.

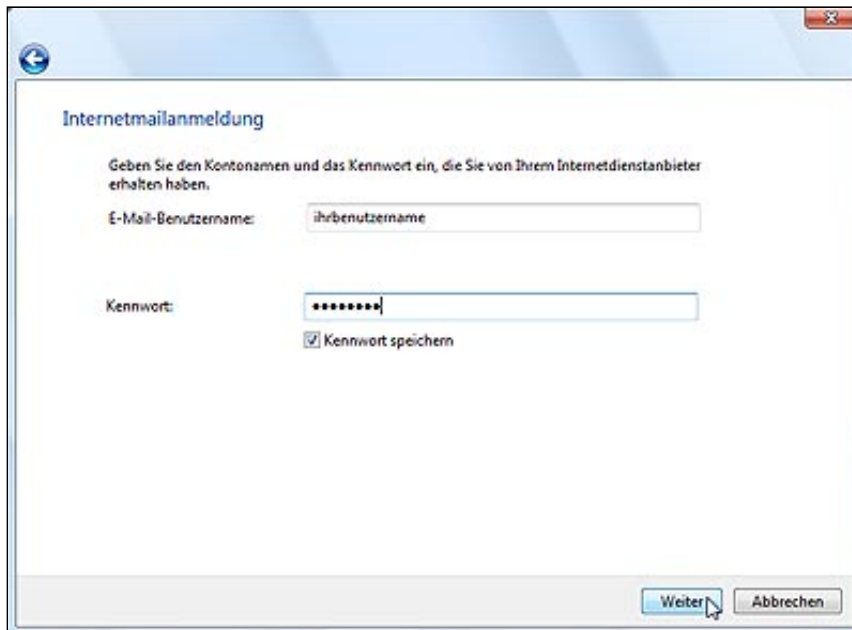


(Abbildung 05)

Jetzt werden Sie aufgefordert Ihren E-Mail-Benutzernamen sowie Ihr entsprechendes Kennwort einzugeben.

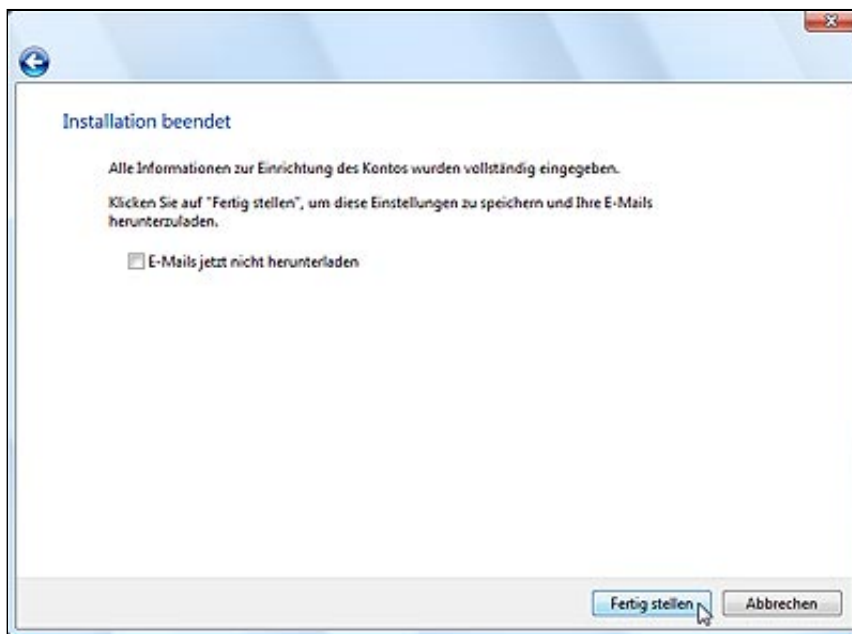
Tragen Sie hier den Benutzernamen und das Kennwort des Postfaches ein, das Sie zuvor eingerichtet haben. Die Benutzernamen (in Windows Mail E-Mail-Benutzernamen) werden Ihnen jeweils in der **Übersicht** aller Mailkonten in der Spalte "Benutzer" angezeigt. Die Kennwörter Ihrer Mailkonten können Sie nötigenfalls und je nach Typ auch unter "**POP3-Postfächer**" oder "**IMAP-Postfächer**" ändern.

Damit Sie nicht bei jedem Abruf Ihrer E-Mails Ihr Kennwort eingeben müssen, aktivieren Sie bitte den Haken in der Auswahlbox "Kennwort speichern". Bestätigen Sie Ihre Eingabe mit dem **Weiter** Knopf.



(Abbildung 06)

Die Installation ist nun beendet und Sie können das Fenster mit eine Klick auf "Fertig stellen" schliessen.



(Abbildung 07)

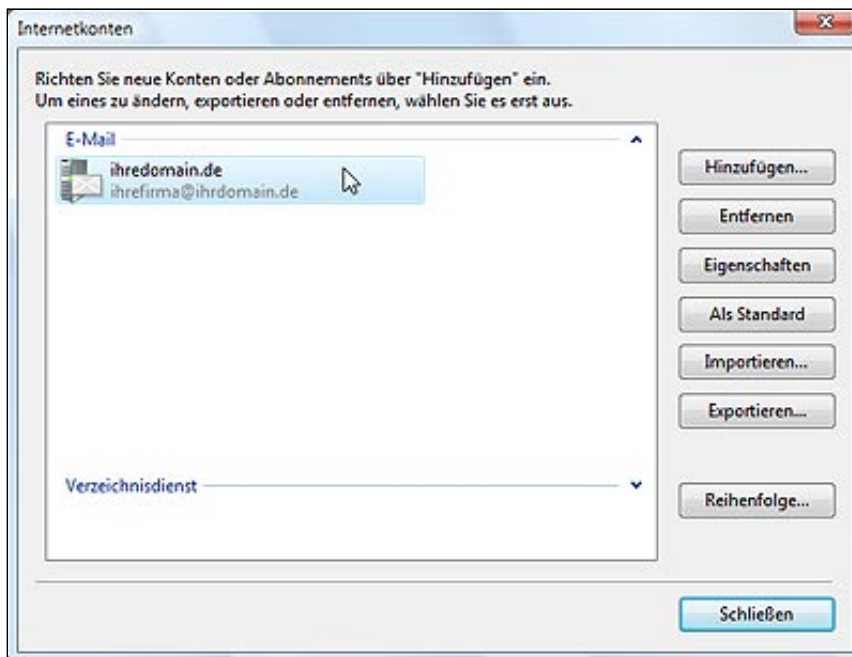
WICHTIGE EINSTELLUNGEN

Unsere EXIM-Mailserver sind mit mehreren Schutzfunktion gegen den unberechtigten Versand von Mails versehen. Das sog. "open relay" ist nicht möglich!

Daher ist auch Ihr mailserver **quadronet.de** durch diese Schutzmaßnahme gesichert und erfordert eine Sicherheitseinstellung innerhalb von Windows Mail.

Nachdem Sie die oben aufgeführten Schritte erfolgreich durchgeführt haben, öffnen Sie bitte erneut das Menu**Extras** und wählen den Punkt **Konten**.

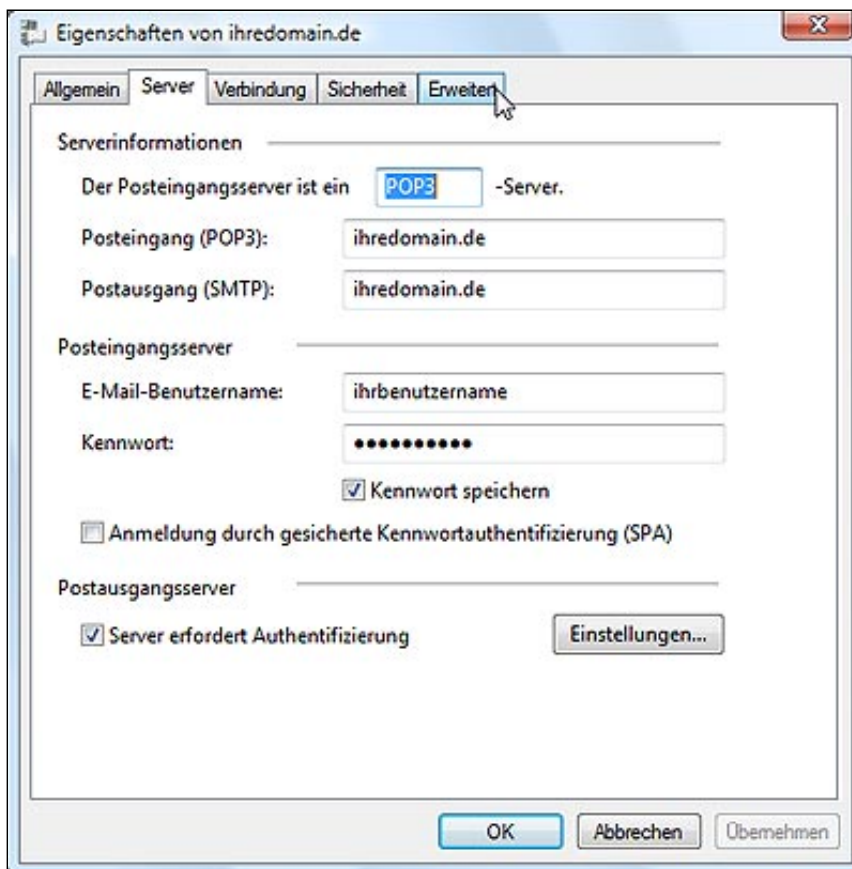
Machen Sie einen Doppelklick mit der linken Maustatse auf den eben angelegten E-Mail Account.



(Abbildung 08)

In dem sich öffnenden Fenster wählen Sie die Registerkarte **Server** und setzen eine Haken in die Auswahlbox **Server erfordert Authentifizierung**.

ACHTUNG! Die Option "Anmeldung durch gesicherte Kennwortauthentifizierung (SPA)" darf NICHT aktiviert sein!



(Abbildung 09)

Klicken Sie jetzt bitte den Knopf **Einstellungen** rechts neben der eben beschriebenen Auswahlbox und überprüfen Sie, ob die Einstellungen mit der Abbildung 10 übereinstimmen. Nehmen Sie ggf. Veränderungen vor.

Postausgangsserver

Anmeldungsinformationen

Gleiche Einstellungen wie für den Posteingangsserver verwenden

Anmeldung mit

E-Mail-Benutzername:

Kennwort:

Kennwort speichern

Anmeldg. durch gesicherte Kennwortauthentifizierung. (SPA)

OK Abbrechen

(Abbildung 10)

Ihr E-Mail Konto ist nun komplett eingerichtet und Sie können nun E-Mails senden und empfangen. Wenn Sie über das Server-Interface weitere E-Mails einrichten, z.B. für Ihre Familie, Freunde und Bekannte, verfahren Sie genauso.